

SWA

SOZIALWISSENSCHAFTLICHE ARBEITSFELDER

-

DIE FORTSETZUNG VON SOG IN DER OBERSTUFE

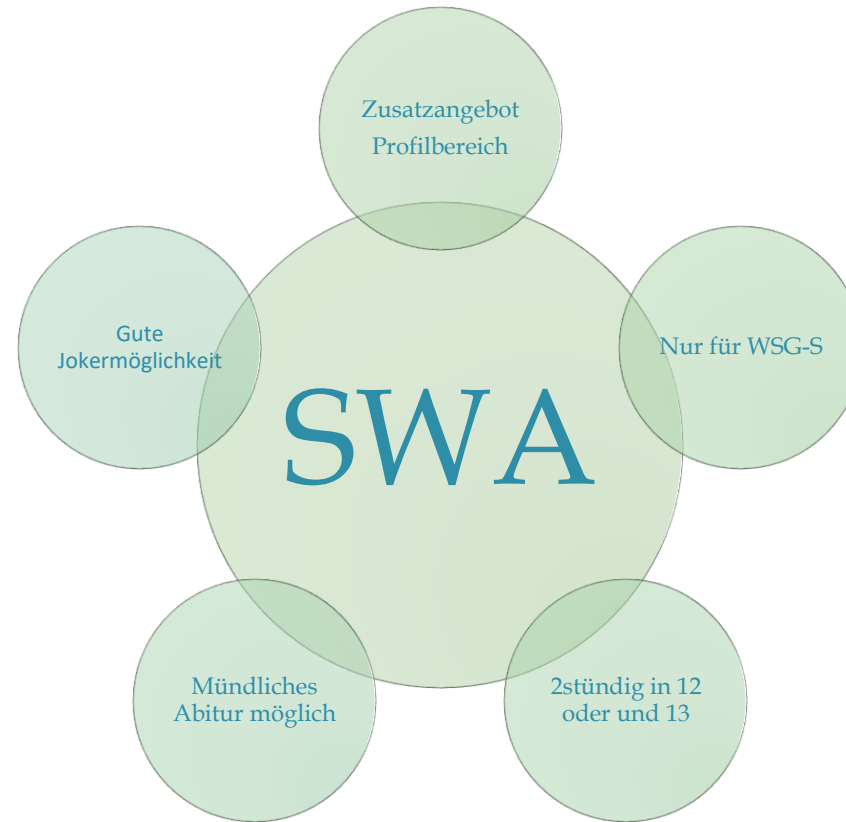
Inhalt

Formales

Inhalte

Blick in den Lehrplan

Formales



Inhalte

-

SWA

Sozialwissenschaftliche
Arbeitsfelder

-

Die Fortsetzung von SoG in
der Oberstufe

Sozialwissenschaftliche Forschung

Identitätsentwicklung

soziale Verantwortung

Zivilgesellschaftliches Engagement

Zeitmanagement

Nachhaltiges Handeln

Soziokulturelle Heterogenität

Interkulturalität

Globalisierung

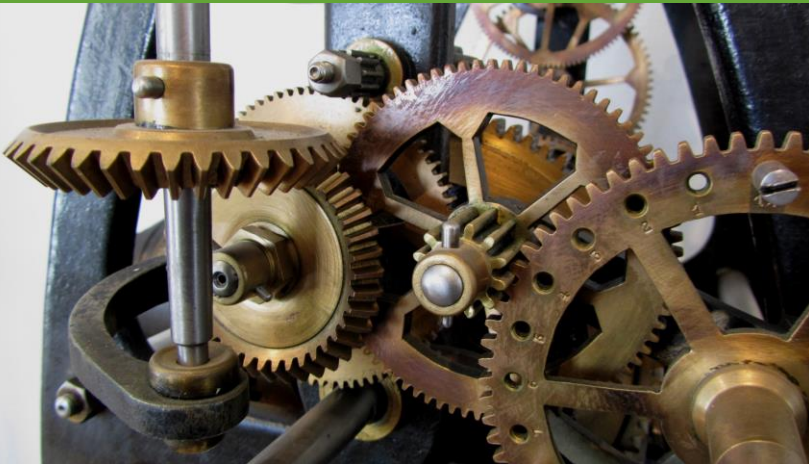
Vieles davon vertieft und erweitert SoG

Lehrplan Q11/1

- SWA

Die sozialwissenschaftliche
Perspektive: Grundthemen
und Forschungsmethoden

- grundlegende Fragestellungen und Aufgabenfelder der Soziologie
- Zusammenwirken unterschiedlicher Wissenschaften zur Analyse gesellschaftlicher Phänomene
- grundsätzliche Arbeitsweise der Sozialforschung
- Analyse einer Studie zur Jugend- bzw. Identitätsforschung,
- wenden Kriterien zur Einschätzung der Aussagekraft von Studien an, um den Stellenwert wissenschaftlicher bzw. pseudowissenschaftlicher Aussagen in der öffentlichen Diskussion zu bewerten.



Lehrplan Q11/2

-

SWA

Entwicklung und
Sozialisation

- Grundbegriffe zu Sozialisation und Identitätsentwicklung
- Beschäftigung mit grundlegenden Sozialisationsprozessen
- Bedeutung der Identitätsentwicklung
- Denk-, Wahrnehmungs- und Verhaltensweisen
- individuelles und gruppenspezifisches Verhalten
- Erscheinungsformen defizitärer Sozialisation und Ursachen und Wirkungen.
- Chancen und Grenzen von Maßnahmen des Staates, der Gesellschaft oder des persönlichen Umfelds zur Vermeidung defizitärer Sozialisation sowie zum Umgang mit ihren Folgen.



Lehrplan Q11/3

-

SWA

Konzepte sozialer
Verantwortung im Wandel
reflektieren

- Soziale Verantwortung sowohl des Einzelnen wie auch des Staats bzw. der Gesellschaft
- Interessengebundenheit und historische Bedingtheit von sozialpolitischen Ansätzen
- Reaktionen des Staates bzw. der Gesellschaft auf gewandelte Anforderungen an den Einzelnen und die Gruppe



Lehrplan Q11/4

-

SWA

Zeitmanagement und
nachhaltiges Handeln



- Formen, Entwicklungen und Rahmenbedingungen zivilgesellschaftlichen Engagements in der heutigen Gesellschaft
- Zusammenhänge zwischen gesamtgesellschaftlichen Entwicklungen und der Ausgestaltung ehrenamtlichen Engagements
- Engagementpolitik
- Sozialanalysen (z. B. zum Thema Altersarmut) als wesentliche Grundlage zum Erkennen gesellschaftlicher Probleme
- Planen und Durchführen einer eigenen Erhebung zum Thema „Bürgerschaftliches Engagement“

Lehrplan Q12/1

-

SWA

Chancen und
Herausforderungen

- These einer beschleunigten Lebensführung im Privatleben
Ursachen und Folgen dieser Entwicklung
- Auswirkungen der Digitalisierung auf das individuelle
Zeitmanagement
- Ansätze zur Entschärfung von Zeitkonflikten
- Lösungsansätze der Politik zu nachhaltigem Handeln (z. B.
Energiepolitik, Ressourcenpolitik), Interessenkonflikte
sowie deren Bedeutung für die Weiterentwicklung zu einer
nachhaltigen Gesellschaft.



Lehrplan Q12/2

-

SWA

Für Interkulturalität als
zentralen Wert in einer
globalen Gesellschaft
eintreten

- traditionelle und neue Dimensionen sozialer Ungleichheit
- Auswirkungen soziokultureller Heterogenität
- Formen Gruppenbezogener Menschenfeindlichkeit (z. B. Rassismus, Antisemitismus, Ableismus) und Handlungsmöglichkeiten des Einzelnen, der Gesellschaft und des Staates
- Beispiel sozialer Einbindung (z. B. Inklusion in Schule und Arbeitswelt, Integrationsmaßnahmen in Kommunen) im Hinblick auf Zielsetzung, Maßnahmen und Wirksamkeit

Bunte Einheit im Klassenzimmer? –
Herausforderung Heterogenität



Lehrplan Q12/4

-

SWA

Soziale Auswirkungen der
Globalisierung

- Soziale Auswirkungen der wirtschaftlichen Globalisierung
- Globale Herausforderungen unter dem Aspekt der sozialen und politischen Hintergründe
- Bedingungen sowie Wirksamkeit von Lösungsansätzen auch anhand eines Beispiels eines der
- 17 Ziele für nachhaltige Entwicklung der Vereinten Nationen
- Methoden und Ergebnisse einer inter- bzw. transnationalen Vergleichsstudie zu einem sozialen Thema (z. B. Bildung, Armut)
- Umgang mit den Ergebnissen einer Studie in der öffentlichen Diskussion

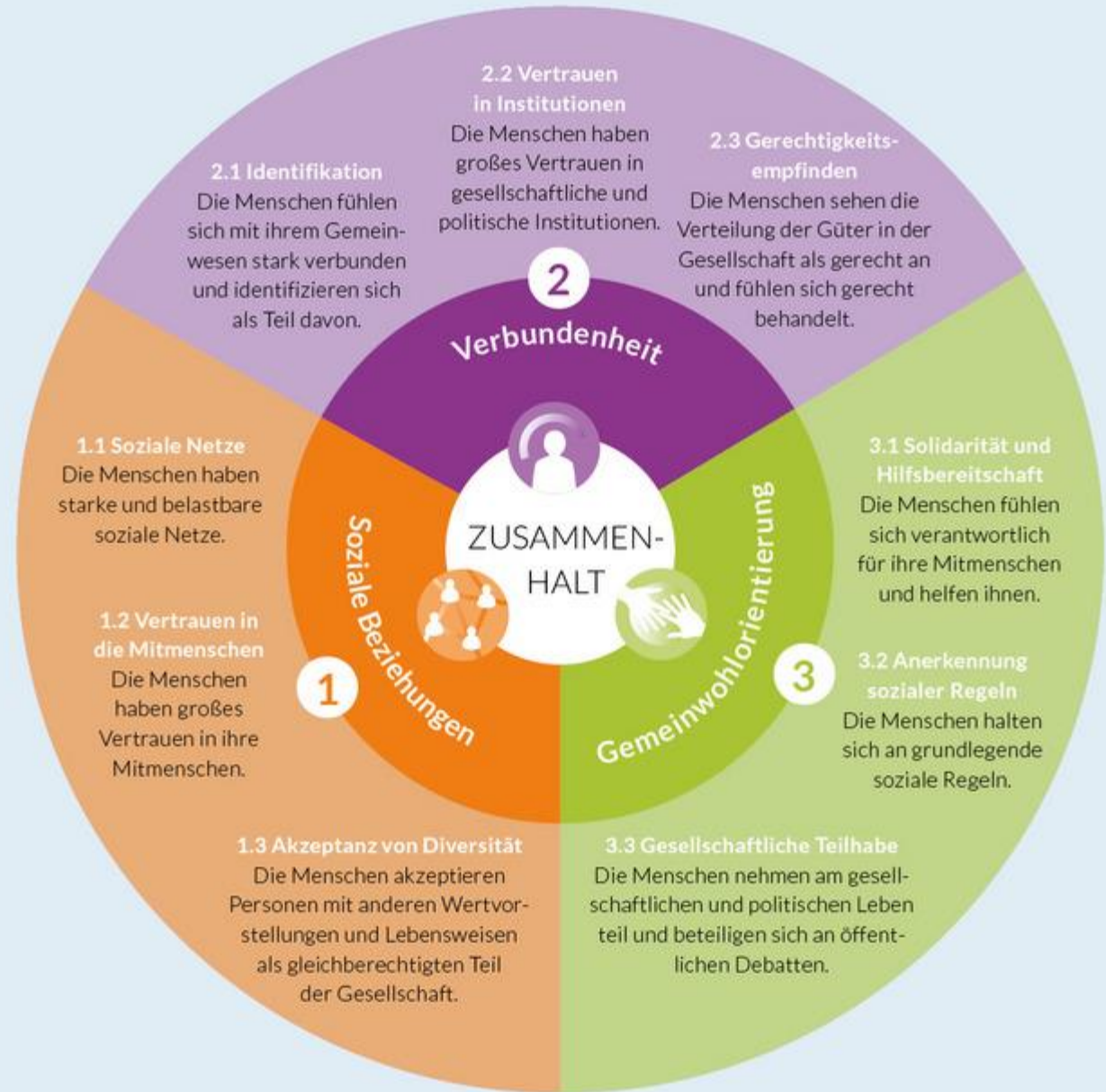


SWA

Letztlich auf der Suche nach
Zusammenhalt

und warum wir daran
scheitern

Bereiche und Dimensionen gesellschaftlichen Zusammenhalts



Sozialwissenschaftliche Arbeitsfelder

FAZIT:

SUPERSACHE, AUF JEDEN FALL EINE WAHL WERT!